



GOVERNO DO MUNICÍPIO DE CONSELHEIRO LAFAIETE - MG
SECRETARIA MUNICIPAL DE EDUCAÇÃO

*** **

EXPEDIENTE

27 ABR. 2021

Vereador Pedro Américo da Silva
Palácio do Legislativo Municipal
Conselheiro Lafaiete - MG

Conselheiro Lafaiete, 22 de abril de 2021.

Assunto: Esclarecimentos sobre matéria dissertada no **Requerimento N° 120/2021.**

Atendendo à Vossa Senhoria acerca das informações de contemplação com o AVCB das edificações escolares do município, apresentamos os seguintes:

- Segue em anexo o plano de trabalho que demonstra textualmente e graficamente os índices até então alcançados em relação aos AVCB's, e todas as tratativas como o gerenciamento de projetos, obras, licitações e capacitações de servidores;

Atenciosamente,


Prof. Albano de Souza Tibúrcio

Secretário Municipal de Educação e de Esporte e Lazer

-26-Abr-2021-10:51-03413-1/2

Câmara Municipal de Conselheiro Lafaiete-MG

PLANO DE TRABALHO

Diagnóstico, Prognóstico e ações desenvolvidas relativas à obtenção de AVCB's das creches e escolas da rede municipal de ensino de Conselheiro Lafaiete

**Conselheiro Lafaiete
2018**

Sumário

1. Objetivo	2
2. Plano de trabalho	2
2.1. Diagnóstico quantitativo das estruturas vulneráveis	2
2.2. Intervenção prognóstica	2
2.3. Modificação da realidade	2
2.4. Desdobramento funcional – fluxograma metodológico	4
3. Gerenciamento projetos e execuções de AVCB'S	5
3.1. Cenário atual	5
3.2. Cenário gráfico ano 2018	7
3.3. Cenário gráfico ano 2020	8
3.4. Cenário gráfico ano 2021	9
3.5. Cenário gráfico de cronograma 2021 e 2022	10
4. Capacitação de sevidores em 1º socorros e brigada de incêndio	11
4.1. Relação de funcionários lotados em creches e escolas	11
4.2. Relação de capacitação creche e escolas	12
4.3. Registro de capacitações	13
5. Considerações	15
5.1. Dos critérios adotados	15
5.2. Dos procedimentos	15
5.3. Dos prédios escolares com avcb's até 15/04/2021	15
5.4. Dos prédios escolares em execução	15
5.5. Dos prédios escolares aguardando vistoria	15
5.6. Dos prédios escolares aguardando obras civis	16
5.7. Das escolas que estão com avcb's paralisados	16
5.8. Dos protocolos e AVCB'S até 15/04/2021	16

1. OBJETIVO

Este trabalho teve início em maio/2018 e seu objetivo é diagnosticar, intervir e modificar a realidade das edificações municipais em relação à segurança dos usuários e patrimônio onde os usos e ocupações são destinados a ambientes educacionais (creches, pré-escolas e ensino fundamental), concomitantemente visando o atendimento às diretrizes da Lei Estadual nº 14.130 de 19 de dezembro de 2001.

2. PLANO DE TRABALHO

2.1. Diagnóstico quantitativo das estruturas vulneráveis

Foram listadas 44 estruturas utilizadas para fins educacionais do ensino e que não possuem meios preventivos, pessoal capacitado para atuar em procedimentos de combate a princípio de incêndio e primeiros socorros.

2.2. Intervenção prognóstica

- Levantamento arquitetônico das edificações;
- Elaboração de projetos de prevenção e combate a incêndio;
- Instalação de equipamentos e meios preventivos nas edificações;
- Capacitação de pessoal para saberem agir em caso de sinistros;
- Obtenção do AVCB (Auto de Vistoria do Corpo de Bombeiros).

2.3. Modificação da realidade

Os layouts arquitetônicos em 53% do total de prédios escolares já levantados até o momento, demonstraram que as edificações não foram concebidas em conformidade com a ABNT NBR 9077/1993;2001, e por isso necessitam de intervenções estruturais em locais que compõem as saídas de emergência (portas, corredores, rampas, portões, escadas, guarda-corpos e corrimãos).

Em 40% dos prédios escolares já levantados, foram propostas as retiradas dos botijões de gás dos ambientes das cozinhas, sendo que na concepção do projeto de combate a incêndio, foram dimensionadas as centrais de gás GLP, posicionadas em locais externos às edificações.

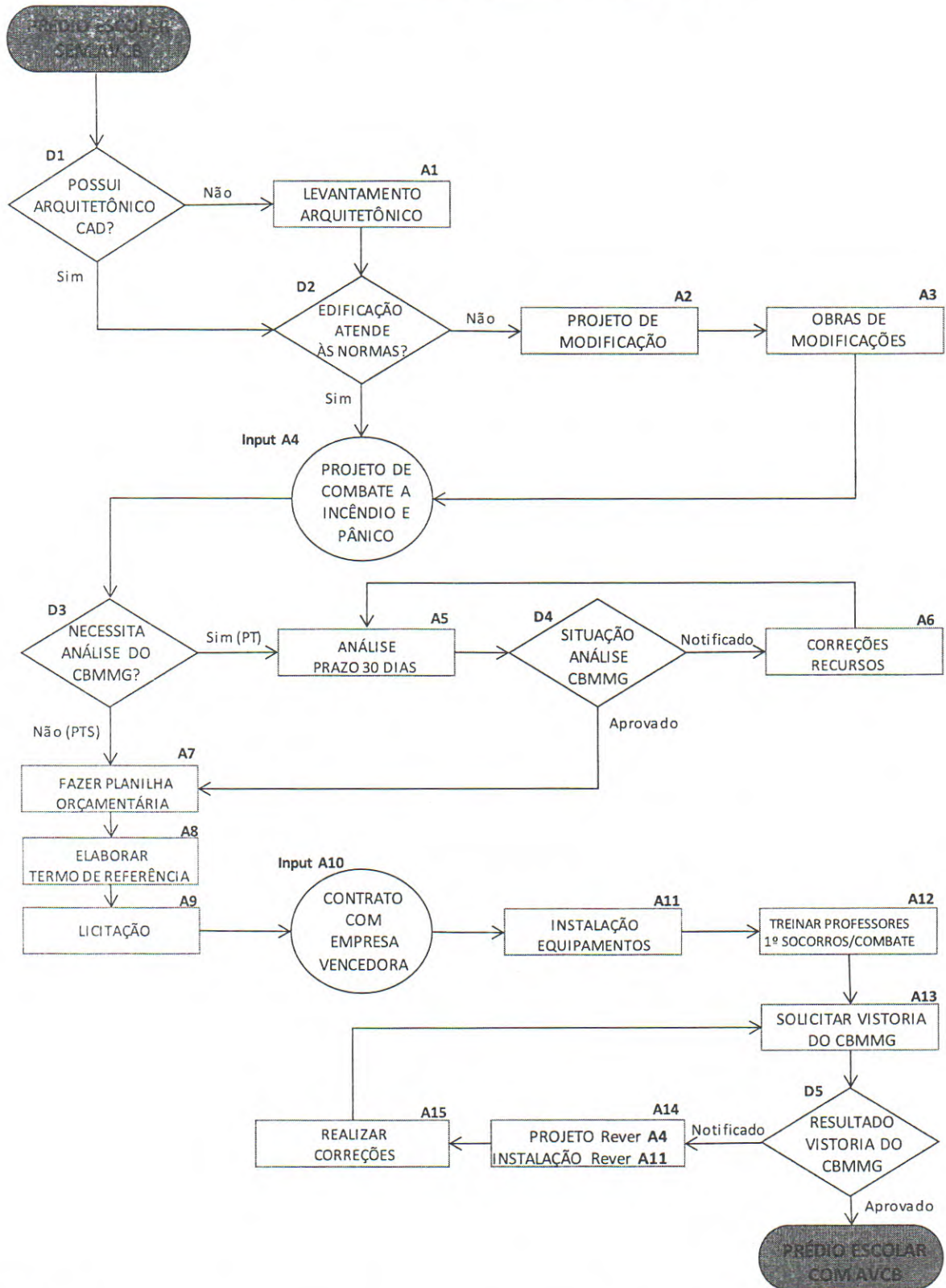
Resp. Técnico
Augusto Júnior Araújo
Engenheiro Mecânico
CREA MG 226261/D

Empresa
Prefeitura Municipal Conselheiro Lafaiete
CNPJ: 19.718.360/0001-51

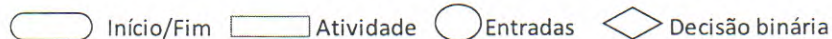
Data
15/04/2021

Revisão
03

2.4. Desdobramento Funcional – Fluxograma metodológico



LEGENDA



3. GERENCIAMENTO PROJETOS E EXECUÇÕES DE AVCB'S

3.1. Cenário Atual

GERENCIAMENTO DE PROJETOS																				
01	02	03	04	05	06	07	08	09	10	11	12	13	14	15	16	17	18	19	20	21
PTS	PTS	PTS	PTS	PTS	PTS	PTS	PTS	PTS	PTS	PT	PT	PT	PT	PTS	PT	PT	PT	PT	PT	PT
Escola Municipal Paraíso da Criança	Creche Municipal Getrudes Cops	Creche Municipal Elza de Carvalho Bruno	Creche Munic. Josepha de Melo Chaves B.	Paraiso da criança	Creche Munic. Maria da Glória D. Ribeiro 2	Centro de Estudo Infantil Mariinha Blagioni	Creche Ricardo Mediolli	Creche Municipal Monsenhor A.J.Ferreira	Creche Municipal Augusta Paulina do Nascimento	Escola Municipal Marechal Deod.Fonseca	Escola Municipal Vereador Jadir Pinto De Azevedo	Creche Municipal Vereador Juquita Vieira	Escola Municipal Vereador Alfredo Mafuz	Escola Municipal Herculano Do Valle	Escola Municipal Júlia Miranda Nogueira	Escola Municipal Vereador José Aleixo De Matos	Escola Municipal Marinho Fernandes	Escola Municipal Deputado Ely Franco Ribeiro	Escola Municipal Profa. Nilce Ramos Moreira	Creche Municipal Geraldo Assis Zebral
Centro	Paulo VI	Santa Matilde	São João	Amaro Ribeiro	Museu	Areal	Vila Rezende	Vista Alegre	Santa Therezinha	Santa Matilde	São João	Lima Dias II	São Dimas	Murtinho	São João	Paulo VI	Tietê	Progresso	Morro da Mina	Arcádia
503,29	278,11	402,37	293,5	284,65	220,8	316,75	273,93	219,16	333,95	1091,26	1526,98	1007,17	1045,95	287,12	1918,91	1761,35	1213,68	1304,46	2015,00	572,00
3769-9033	3769-2588	3769-2661	3769-2593	3769-2610	3769-2592	3769-2592	3769-2589	3769-2590	3769-2586	3769-5733	3761-9608	3769-2671	3761-9934	3733-1321	3769-2663	3761-5584	3763-0439	3763-0092	3769-2595	-
2020010440	2020010443	2020010456	2020010457	2020010431	2020006422	2020010345	2020010399	2020010412	2019003583	2019007610	2019035103	2020000104	20200001912	2020010338	2020002967			2020022473		2020014282
5234748	5186160	4993376	5080650	5234778	5811842	5235504	4993387	5080556	4129149	5064395	5676814	5709645	5779790	5700785	5787153			6243250		6061107
AVCB	AVCB	AVCB	Execução AVCB	Paralisado	AVCB	Execução AVCB	Execução AVCB	AVCB	AVCB	Execução AVCB	Aguardando obras	Aguardando obras	Aguardando obras	Aguardando obras	Aguardando obras	Projeto arquitetônico	Projeto arquitetônico	PSCIP andamento	Projeto arquitetônico	AVCB
14/04/2021	24/03/2021	14/04/2021	18/10/2019	18/10/2019	07/04/2020	18/10/2019	18/10/2019	06/04/2021	23/09/2019	18/10/2019	08/01/2020	23/01/2020	23/01/2020	25/11/2019	25/05/2020	02/12/2019	21/10/2019	13/04/2021	21/12/2019	01/04/2021
100%	100%	100%	75%	5%	100%	75%	75%	100%	100%	75%	40%	40%	40%	40%	40%	20%	20%	30%	20%	100%

22	PTS	Escola Municipal Paraíso da Criança	Chapada	312,64	3762-5712	202001587	6039853	AVCB	01/04/2021	100%
23	PT	Escola Municipal Napeão Reis	Carijós	3000,00	3761-1374			Projeto arquitetônico	08/08/2018	20%
24	PT	Escola Municipal Prof. Dorival Beato	Angelica	4071,72	3769-2587			Projeto arquitetônico	20/07/2020	20%
25	PT	Centro Municipal de Educação Infantil	Bela Vista	1281,36	3769-2577	2020010528	57258840	Aguardando licitação	09/06/2020	50%
26	PTS	Emei Paraíso Da Criança	Cachoeira	100,00	3769-2232			Paralisado	23/06/2020	5%
27	PT	Escola Municipal Prefeito Pedro Silva	São Gonçalo	985,00	3754-0052		6171807	Aguardando obras	21/07/2020	40%
28	PTS	Escola Municipal Romeu Guimarães	Gagé	746,00	3728-1120	2020018813	6232779	Aguardando obras	18/08/2020	40%
29	PTS	Escola Municipal Sebastião Pereira Da Fonseca	Três Barras					Aguardando obras	19/03/2021	40%
30	PTS	Escola Municipal Esperidião Pereira	Mato Dentro		3754-0070			Aguardando obras	26/11/2020	40%
31		Escola Municipal Dr. Rui Pena – Caic	São João		3769-2605			Não iniciado		0%
32		Escola Municipal Professor Olavo Mendes Brandão Triângulo	Triângulo		3769-2235			Não iniciado		0%
33		Escola Municipal Prof. Luiz Carlos Gomes Beato	Lourdes		3769-2515			Não iniciado		0%
34		Escola Municipal Jair Noronha	Moinhos		3769-2596			Não iniciado		0%
35		Escola Municipal José Castellões De Menezes	JK		3763-7731			Não iniciado		0%
36		Escola Municipal Analdio Rodrigues Pereira	Almeidas					Não iniciado		0%
37		Escola Municipal Vereador Alfredo Laporte I	São Benedito		3769-2594			Não iniciado		0%
38		Escola Municipal Vereador Alfredo Laporte II	Santa Terezinha		3761-5224			Não iniciado		0%
39		Escola Municipal Pedro Rezende Dos Santos	Satelite		3761-7610			Não iniciado		0%
40		Escola Municipal Padre José Lobo Da Silveira	Rancho Novo		3728-3033			Não iniciado		0%
41		ESCOLA MUNICIPAL Profª. Maria Serafina Peixoto	São Vicente		3754-0057			Não iniciado		0%

Indicador
Significado

Não iniciado	Ainda não foi elencada nenhuma ação.
Paralisado	O projeto teve início e por algum motivo foi paralisado.
Projeto arquitetônico	100% das edificações não possuíam este projeto, logo esta fase indica a providência deste projeto para prosseguir.
PSCP andamento	Já elaborado o arquitetônico e o projeto de combate a incêndio está em andamento
PSCP completo	Arquitetônicos e projetos de incêndio concluídos.
Aguardando obras	Projeto enviado a obras para fazer modificações (portas, rampas, escadas etc.)
Aguardando licitação	Desenvolvida toda a parte de projetos, orçamentos, está na fase de contratação da empresa que irá executar as medidas de segurança.
Execução AVCB	Empresa instalando os equipamentos (hidrantes, extintores, sinalizações e iluminação)
AVCB	Processo completo, a edificação está regularizada no CBMMG.

Resp. Técnico

Augusto Júnio Araújo
Engenheiro Mecânico
CREA MG 226261/D

Empresa

Prefeitura Municipal Conselheiro Lafaiete
CNPJ: 19.718.360/0001-51

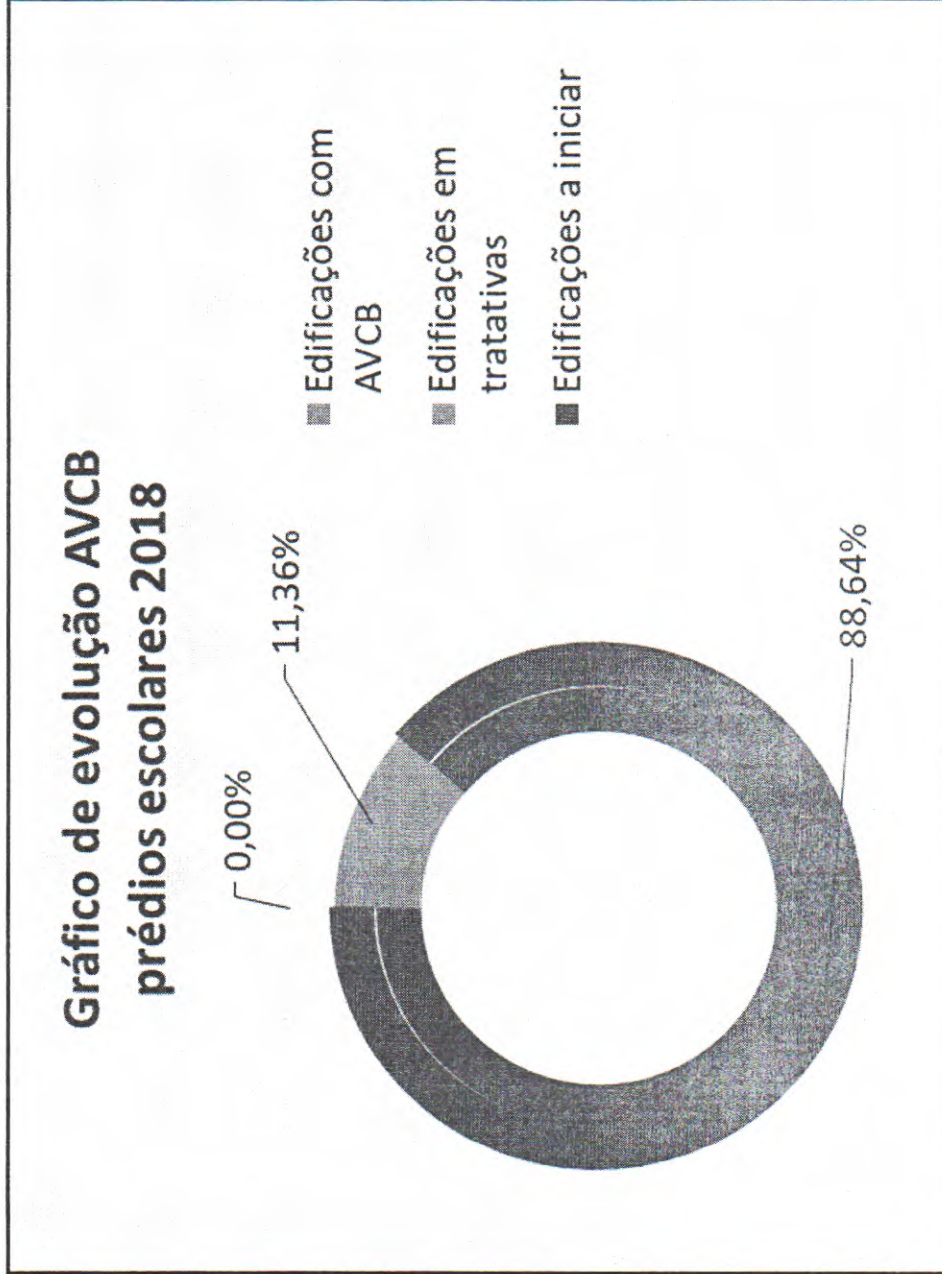
Data

15/04/2021

Revisão

03

3.2. Cenário gráfico ano 2018



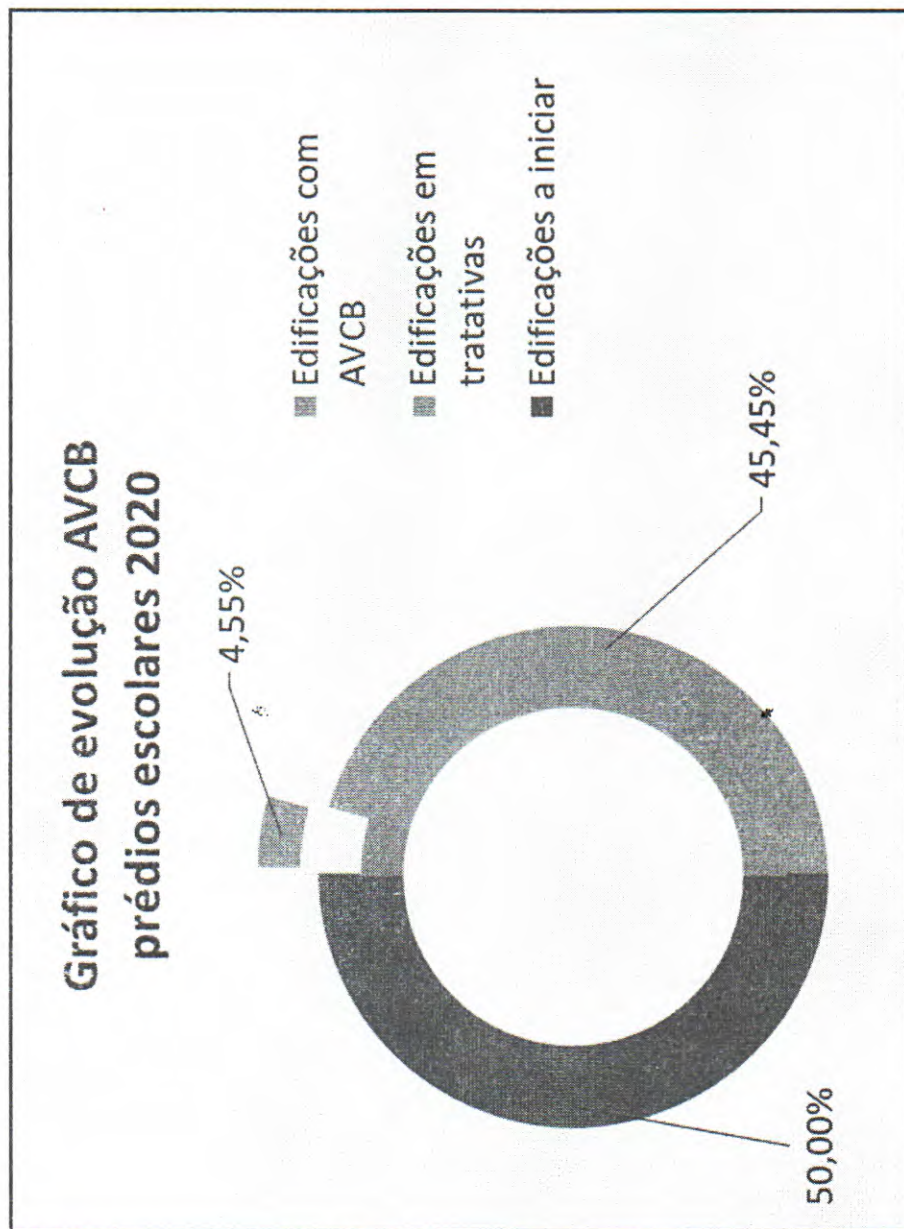
Resp. Técnico
Augusto Júnior Araújo
Engenheiro Mecânico
CREA MG 226261/D

Empresa
Prefeitura Municipal Conselheiro Lafaiete
CNPJ: 19.718.360/0001-51

Data
15/04/2021

Revisão
03

3.3. Cenário gráfico ano 2020



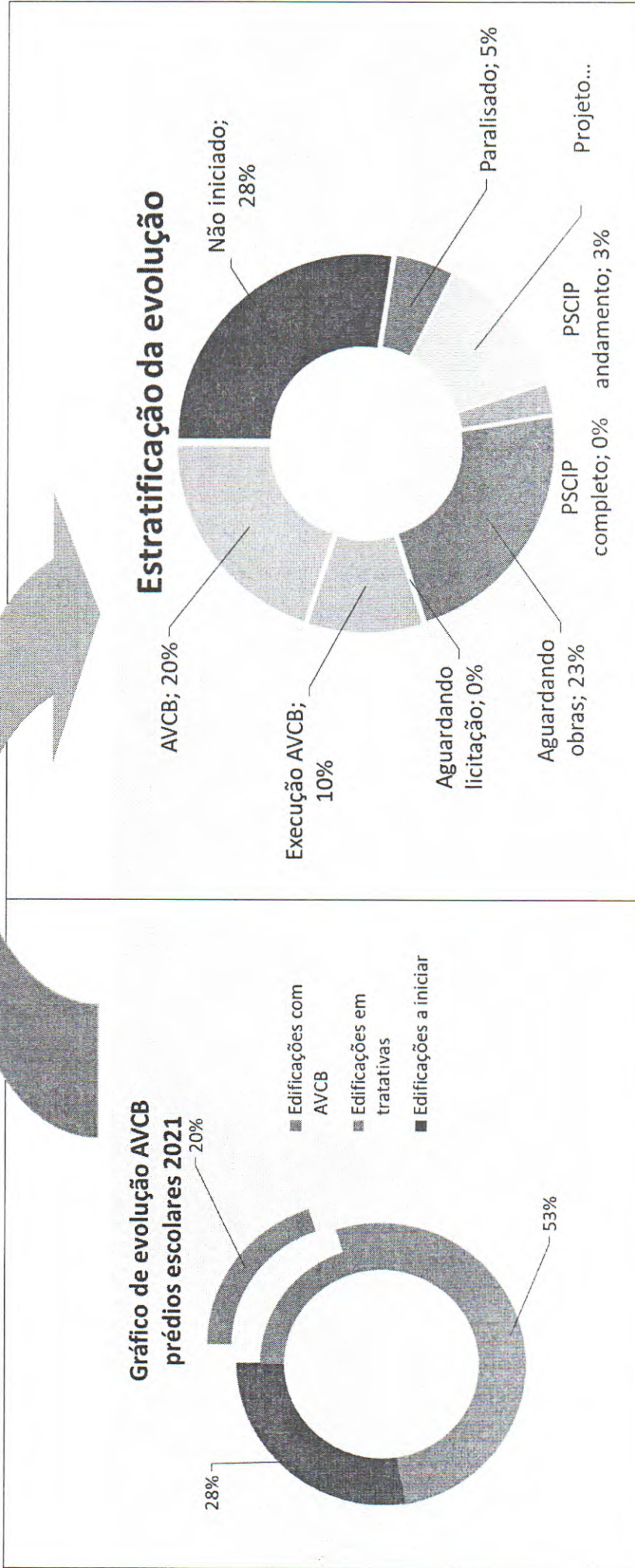
Resp. Técnico
Augusto Júnior Araújo
Engenheiro Mecânico
CREA MG 226261/D

Empresa
Prefeitura Municipal Conselheiro Lafaiete
CNPJ: 19.718.360/0001-51

Data
15/04/2021

Revisão
03

3.4. Cenário gráfico ano 2021



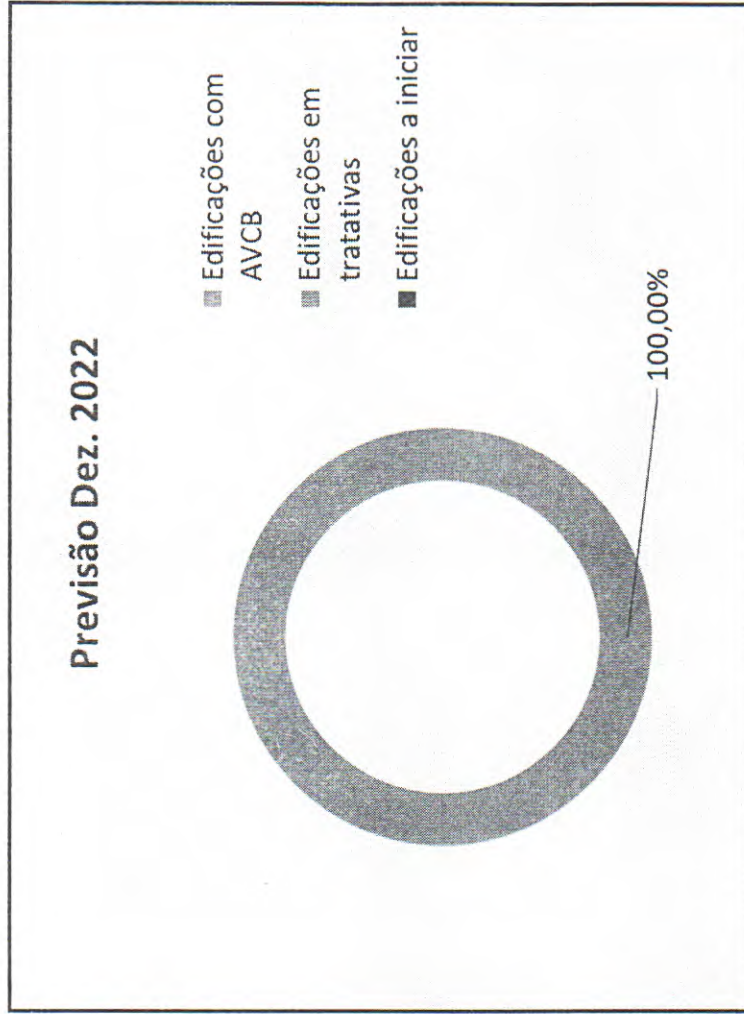
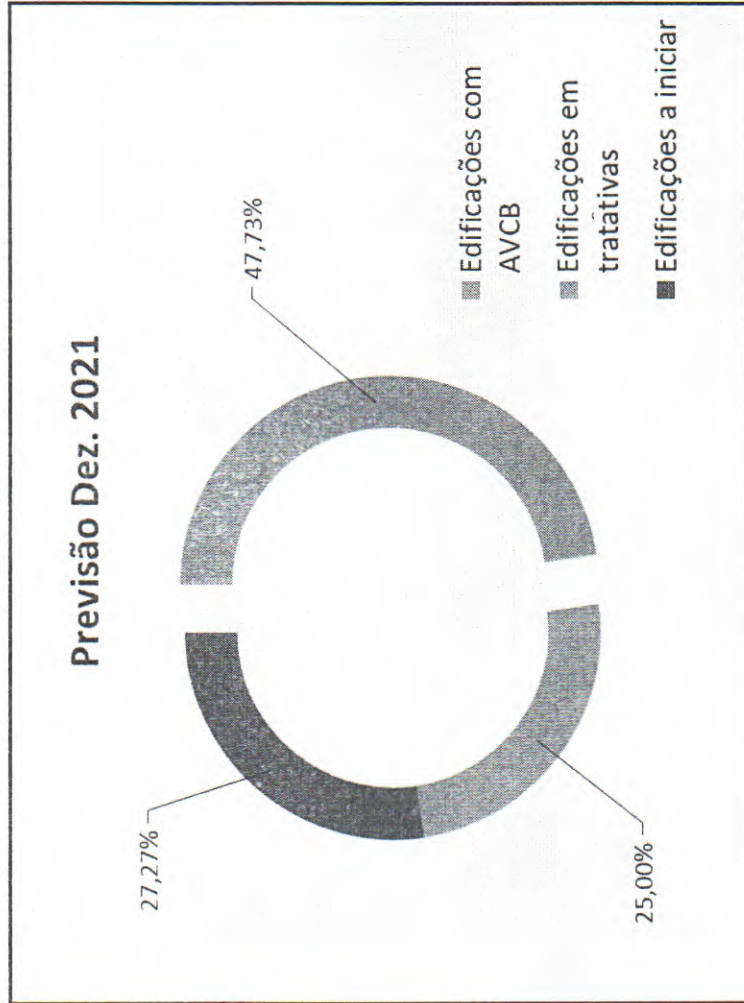
Resp. Técnico
Augusto Júnior Araújo
Engenheiro Mecânico
CREA MG 226261/D

Empresa
Prefeitura Municipal Conselheiro Lafaiete
CNPJ: 19.718.360/0001-51

Data
15/04/2021

Revisão
03

3.5. Cenário gráfico de cronograma 2021 e 2022



Resp. Técnico
Augusto Júnior Araújo
Engenheiro Mecânico
CREA MG 226261/D

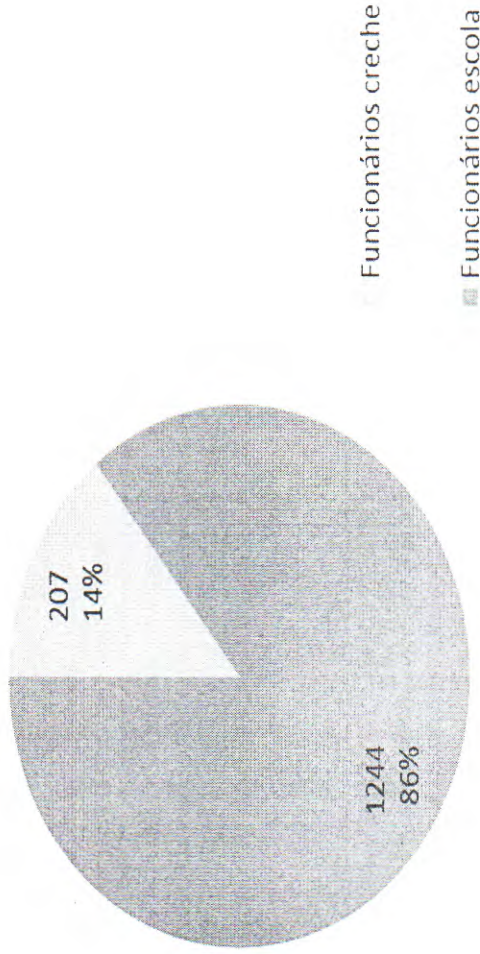
Empresa
Prefeitura Municipal Conselheiro Lafaiete
CNPJ: 19.718.360/0001-51

Data
15/04/2021

Revisão
03

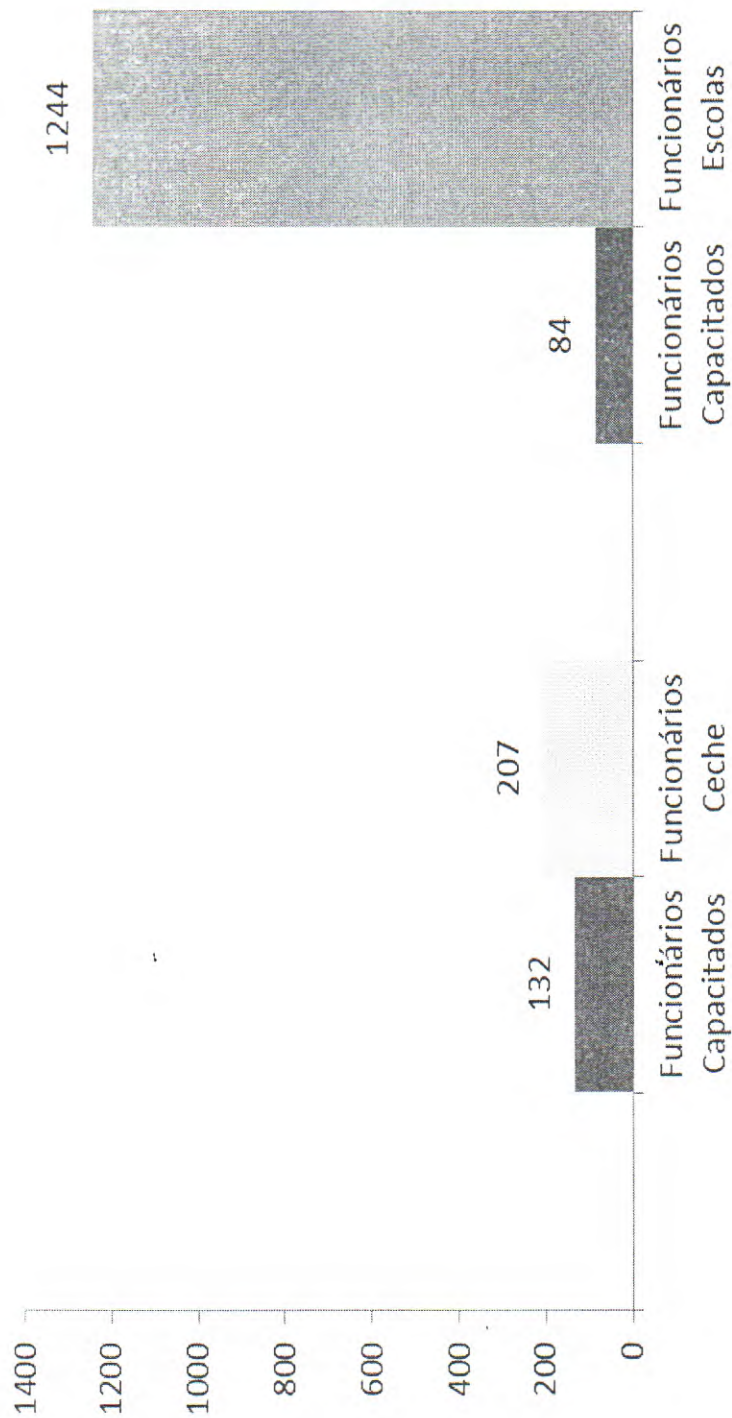
4. GERENCIAMENTO CAPACITAÇÃO DE SERVIDORES EM 1º SOCORROS E BRIGADA DE INCÊNDIO

4.1.1. Relação de Funcionários lotados em creches e escolas



Resp. Técnico Augusto Júnior Araújo Engenheiro Mecânico CREA MG 226261/D	Empresa Prefeitura Municipal Conselheiro Lafaiete CNPJ: 19.718.360/0001-51	Data 15/04/2021	Revisão 03
--	---	---------------------------	----------------------

4.2. Relação de capacitação creche e escolas

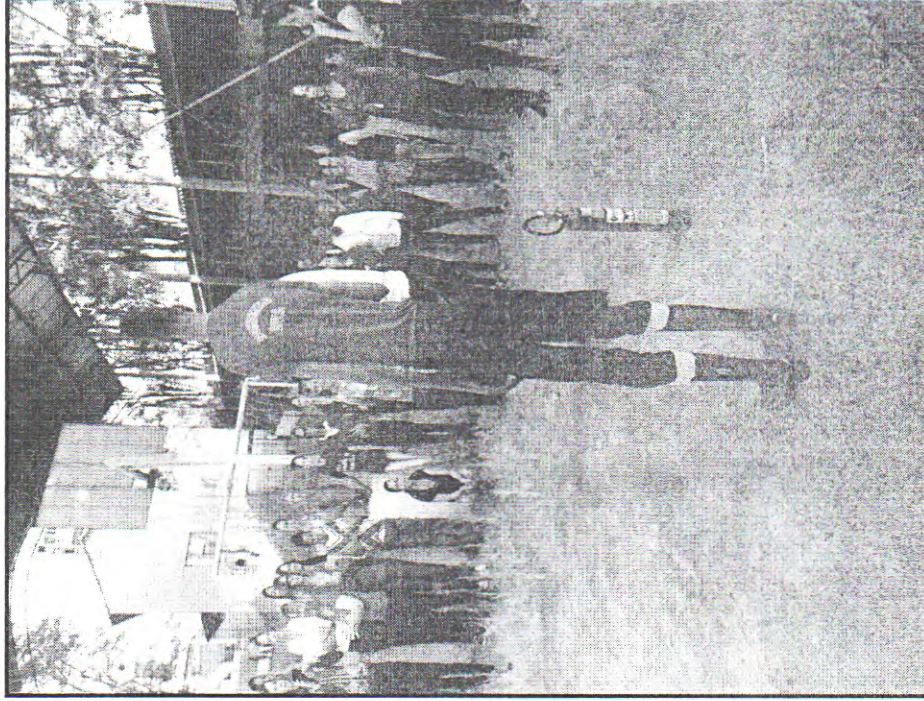


Resp. Técnico Augusto Júnior Araújo Engenheiro Mecânico CREA MG 226261/D	Empresa Prefeitura Municipal Conselheiro Lafaiete CNPJ: 19.718.360/0001-51	Data 15/04/2021	Revisão 03
--	---	---------------------------	----------------------

4.3. Registro de capacitações



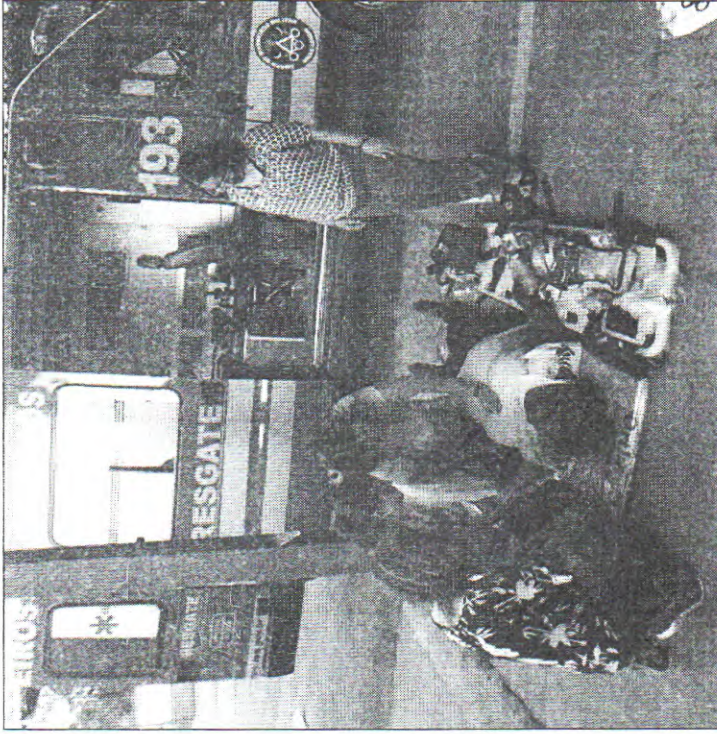
Treinamento 2019



Treinamento 2019



Treinamento 2019



Treinamento 2019

Resp. Técnico
Augusto Júnior Araújo
Engenheiro Mecânico
CREA MG 226261/D

Empresa
Prefeitura Municipal Conselheiro Lafaiete
CNPJ: 19.718.360/0001-51

Data
15/04/2021

Revisão
03

5. CONSIDERAÇÕES

5.1. Dos critérios adotados

Os PSCIP's e execuções foram iniciados nas creches e escolas infantis, pois, nestes ambientes escolares, tem-se por característica etária, usuários mais vulneráveis em relação à interação com situações de incêndio e pânico.

5.2. Dos procedimentos

Diante do exposto nos itens 2.3 – Modificação da realidade, 2.4 – Desdobramento funcional, fica esclarecido que a obtenção do AVCB não se trata apenas de um procedimento administrativo, e que as adaptações aos prédios são necessárias, o que requerem obras de média a alta complexidade além de prazo.

5.3. Dos prédios escolares com AVCB's até 15/04/2021

Escola Municipal Paraíso da Criança	Centro
Creche Municipal Getrudes Cops	Paulo VI
Creche Municipal Elza de Carvalho Bruno	Santa Matilde
Creche Munic. Maria da Glória D. Ribeiro 2	Museu
Creche Municipal Monsenhor A.J. Ferreira	Vista Alegre
Creche Municipal Augusta Paulina do Nascimento	Santa Therezinha
Creche Municipal Geraldo Assis Zebal	Arcádia
Escola Municipal Paraíso da Criança	Chapada

5.4. Dos prédios escolares em execução das medidas de segurança – Empresa PROSEG Engenharia

Creche Munic. Josepha de Melo Chaves Brandão	São João
--	----------

5.5. Dos prédios escolares aguardando vistoria pelo Corpo de Bombeiros

Centro de Estudo infantil Mariinha Biagioni	Areal
Creche Ricardo Mediolli	Vila Rezende
Escola Municipal Marechal Deodoro da Fonseca	Santa Matilde



5.6. Dos prédios escolares com projetos protocolados/aprovados, aguardando execução de obras civis para adaptações arquitetônicas e estruturais pela Secretaria de Obras do Município (em fase de empenho de recursos financeiros) para posterior licitação de empresa para execução das medidas de segurança

Escola Municipal Vereador Jadir Pinto De Azevedo	São João
Creche Municipal Vereador Juquita Vieira	Lima Dias II
Escola Municipal Vereador Alfredo Mafuz	São Dimas
Escola Municipal Herculano Do Valle	Murtinho
Escola Municipal Júlia Miranda Nogueira	São João
Escola Municipal Prefeito Pedro Silva	São Gonçalo
Escola Municipal Romeu Guimarães	Gagé
Escola Municipal Sebastião Pereira Da Fonseca	Três Barras
Escola Municipal Esperidião Pereira	Mato Dentro

5.7. Das escolas que estão com processo de AVCB's paralisados

Escola Municipal Paraíso da Criança	Amaro Ribeiro	Em processo de mudança
Escola Municipal Paraíso da Criança	Cachoeira	Em processo de mudança
Escola Municipal Meridional	Morro da Mina	Processo com a VALE S.A

5.8. Dos protocolos e AVCB's até 15/04/2021

Seguem em anexos.

5.9. Dos procedimentos licitatórios

Procedimentos suspensos no período de 03/2019 a 06/2019, fase em que estavam as escolas contidas nos itens 5.3, 5.4 e 5.5.