



# Câmara Municipal de Conselheiro Lafaiete

ESTADO DE MINAS GERAIS

EXPEDIENTE  
24.103.126

## INDICAÇÃO Nº 1189/2026

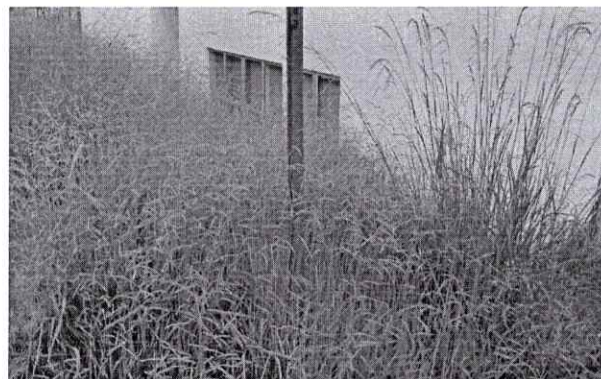
**ASSUNTO: NECESSIDADE URGENTE DE DETERMINAR AO SETOR COMPETENTE A REALIZAÇÃO DE CAPINA E LIMPEZA DA PRAÇA CEU (CENTRO DE ARTES E ESPORTES UNIFICADOS), LOCALIZADA NA RUA ITO ALVES, BAIRRO ROCHEDO, EM RAZÃO DO CRESCIMENTO EXCESSIVO DO MATO DURANTE O PERÍODO CHUVOSO, O QUE TEM COMPROMETIDO A UTILIZAÇÃO ADEQUADA DO ESPAÇO, ALÉM DE GERAR RISCOS À SAÚDE PÚBLICA, COM POSSÍVEL PROLIFERAÇÃO DE INSETOS E ANIMAIS PEÇONHENTOS, PREJUDICANDO A SEGURANÇA E O BEM-ESTAR DO LOCAL, QUE É AMPLAMENTE UTILIZADO POR MULHERES, HOMENS, CRIANÇAS E IDOSOS PARA ATIVIDADES ESPORTIVAS, CULTURAIS E DE LAZER.**

Exma. Sra. Presidente,

Apresento a V.Exa., nos termos do Art. 191 do Regimento Interno, a presente Indicação, a ser encaminhada a quem de direito, sugerindo a necessidade acima mencionada, tendo em vista tratar-se de um atendimento à comunidade.

SALA DAS SESSÕES, 25 DE FEVEREIRO DE 2026.

*Simone do Carmo*  
VEREADORA SIMONE DO CARMO SILVA



-26-Fev-2026-10:55-069767-1/2

Câmara Municipal de Conselheiro Lafaiete-MG